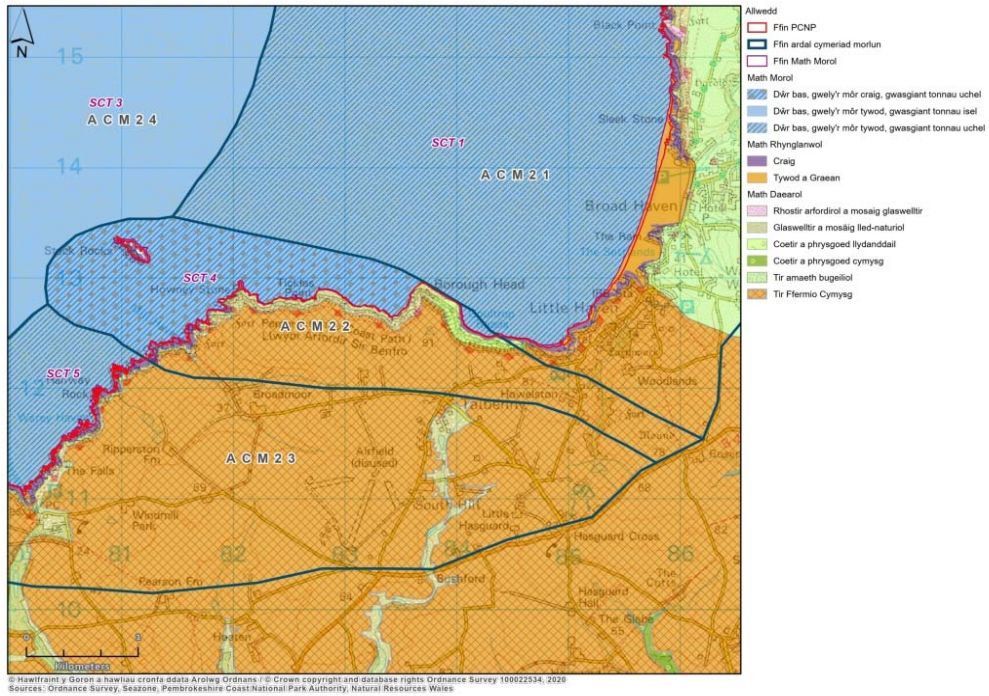


Rhif: 22

Enw'r Ardal Cymeriad
Morwedd:

De dyfroedd arfordirol Bae Sain Ffraid - Borough Head



ACM22:De Dyfroedd Arfordirol Bae Sain Ffraid – Borough Head



Edrych tua'r gorllewin tuag at Borough Head

Disgrifiad Cryno

Darn byr o arfordir a dyfroedd arfordirol sy'n wynebu'r gogledd ar ymyl ddeheuol Bae Sain Ffraid, i'r gorllewin o Aber Bach. Anterth y clogwyni uchel, serth, wedi eu gorchuddio â phrysg yw Borough Head ar gefndir o lwyfandir uchel gyda thraethlin creigiog a gwyllt heb unrhyw draethau. Mae yna gaer bentir yn Carreg Howney. Mae Stack Rocks, ychydig oddi ar y lan, yn boblogaidd ar gyfer pysgota, potio a deifio ac mae yna le da i angori yn Goulthrop Roads mewn

gwyntoedd de-orllewinol.

Nodweddion Allweddol

- Clogwyni gwyllt ar oledd serth gyda llystyfiant yn diweddu yn Borough Head sy'n dominyddu'r dyfroedd arfordirol.
- Llwyfandir uchel gyda chaeau unionlin o borfa a thir ar ac ychydig bach o ffermydd ac un maes carafannau statig i'r dwyrain.
- Mae Llwybr yr Arfordir yn rhedeg ar hyd ymyl y clogwyni.
- Mae yna gyfleoedd da i angori yn y môr yn Goulthrop Roads, gyda Stack Rocks yn berygl oddi ar drwyn Carreg Howney ond yn boblogaidd ar gyfer pysgota, potio a deifio.
- Golygfeydd eang ar draws Bae Sain Ffraid ac ar hyd traethau a baeau arfordir y dwyrain.
- Heddychlon a gwyllt tuag at y gorllewin.

Nodweddion Ffisegol

Mae'r pentir arfordirol (88m UDO), cerrig Howney (Hen and Chicks) ac ynysig Stack Rocks (23m UDO) wedi eu ffurfio o greigiau ymwithiol asid gwydn sy'n taro dwyrain-gorllewin. Mae cildraethau diarffordd yn torri i mewn i bentiroedd bach 50m o uchder. Mae clogwyni serth ag iddynt sgolpiau dwfn yn ffurfio Borough Head 70m o uchder. Mae bron y cyfan o'r ardaloedd rhynglanwol yn lannau creigiog agored (98%). Mae erydiad y gwynt a'r tonnau ar ffurf sgrafelliad, athreuliad a symudiadau hydrologig.

Mae gwaelod tywodlyd y môr, sy'n fas (<20m) ac ar oledd ysgafn tua'r gogledd (<1°), yn gorchuddio'r creigiau igneaidd gwydn ar yr ymyl ddeheuol hon o Fae Sain Ffraid. Mae cerrig Howney wedi eu dadorchuddio gan y llanw pan fydd y dŵr yn isel. Mae'r moroedd yn agored i bwysedd y tonnau, ond wedi eu hamddiffyn rhag wyntoedd deheuol. Mae'r prif gerhyntau llanwol wedi eu gosod i'r gogledd a'r de ar draws y bae allanol. Mae'r llif llanwol sydd wedi ei osod i'r gorllewin a'r dwyrain yn isel yn gyffredinol. Amrediad y llanw yw -5.6m.

Mae'r llwyfandir yn codi i 91m UDO ac yn disgyn yn ysgafn i'r clogwyni. Ar yr ymyl ddwyreiniol mae cwm bach â llethrau serth yn rhedeg tua'r gogledd at Aber Bach, ac ar y gorllewin mae cwm bas yn rhedeg o Lower Broadmoor i Mill Haven.

Mae'r môr yn ffurfio rhan o ACA Sir Benfro Forol ac mae'r arfordir yn rhan o SoDdGA de Bae Sain Ffraid. Yn aml, gwelir morloi ar ochr ogleddol Stack Rocks. Mae llystyfiant lled-naturiol y prysg a choed crablyd yn gorchuddio ochrau serth y clogwyni, gyda choetir collddail yn y cymoedd cul. Porfa neu dir â'r yw'r llwyfandir gan fwyaf, gyda phatrwm caeau eithaf unionlin.

Dylanwad diwylliannol

Mae safleoedd a nodweddion hanesyddol yn dangos y angen i amddiffyn yr ardal hon ers Cynhanes ac yn yr Ail Ryfel Byd. Mae rath Carreg Howney ar bwynt mwyaf gorllewinol yr Ardal Cymeriad Morwedd hon yn cynnwys rhagfur a ffos wedi eu torri oddi ar gaeadle pentir sy'n tapro ar gopa'r clogwyni; mae terasau naturiol y tu mewn, sy'n gogwyddo i lawr tuag at y gorllewin, wedi awgrymu llwyfandiroedd adeiladu.

Mae'r henebion cofrestredig yn cynnwys:

- PE158 (crug crwn): cymuned: yr Aberoedd
- PE191 (rath): cymuned: yr Aberoedd
- PE282 (caer bentir rath Carreg Howney): cymuned: yr Aberoedd
- PE283 (caer bentir): cymuned: yr Aberoedd
- PE538 (caer bentir): cymuned: yr Aberoedd

Mae'r enw Bae Sain Ffraid yn awgrymu cysylltiad â Sain Ffraid o Kildare.

Mae'r anheddiad yn wasgarog ac yn wledig mewn tir fferm bugeiliol gydag un maes carafannau a phebyll i'r dwyrain.

Daw hwylio cychod dingis, caiacio, snorclo, nofio a rhwyfo yn y môr o Aber Bach gerllaw a byddent yn weledol, o leiaf, o'r ardal. Mae'r dyfroedd hefyd yn boblogaidd ar gyfer pysgota o'r môr mewn cychod ac o amgylch Stack Rocks a phentiroedd ac mae potiau cimwch ar y traethlin

creigiog. Oherwydd y dyfroedd clir o amgylch Stack Rocks mae hefyd yn lle da i ddeifio. Mae cychod modur a hwylio yn angori tu mewn i Borough Head yn Goulthrop Roads mewn gwyntoedd de-orllewinol, er, gall fod ymchwydd yma. Gellir gweld cychod masnachol yn aros i fynd i mewn i Ddociau'r Aber yn aml ar y gorwel neu ymhellach tua'r tir, gan ddibynnu ar amodau'r tywydd. Mae Llwybr Arfordir Sir Benfro yn rhedeg ar hyd copa ymyl y clogwyni gyda golygfeydd gwych ar draws y bae a gellir gweld bywyd gwyllt fel mulfrain gwynion yn deifio. [Yn y gorffennol rhoddwyd trwydded Rownd 24 i'r ardal ar gyfer olew a nwy a gellir gwneud ceisiadau yn y dyfodol.](#)

Nodweddion esthetig, canfyddiadol a phrofiadol

Darn unedig o forlin gwyllt, garw gyda llethrau serth, sy'n cyferbynnu gyda'r caeau unionlin sy'n cael eu ffermio ac sy'n ymestyn hyd nes ymylon y clogwyni gan fwyaf.

Mae'r ardal yn agored i wyntoedd gogleddol ac mae yna olygfeydd eang tua'r gogledd a'r dwyrain a dros y bae o ymyl y clogwyni. Byddai defnyddwyr cychod yn Goulthrop Roads yn cael eu dominyddu a'u cysgodi gan y clogwyni uchel gerllaw. Byddai'r tirnodau y gellir eu gweld o'r môr yn cynnwys Borough Head a'r capel yn Nhalbenni.

Mae'r arfordir yn teimlo'n weddol heddychlon gydag ymdeimlad o berygl ar ymyl y clogwyni, ond mae ffermio, y maes carafannau a'r olygfa o'r aneddiadau a gweithgarwch ar y traeth i'r dwyrain yn ymyrryd ag ymdeimlad naturiol ymyl y môr. Mae'r llonyddwch yn cynyddu tua'r gorllewin, er bod yna olygfeydd o danceri wedi eu hangori yn y bae.

Buddion diwylliannol a gwasanaethau

Mae'r ardal yn cyfrannu at wasanaethau hamdden ar ffurf y llwybr arfordirol a chyfleoedd hwylio neu ddeifio, ac at dreftadaeth naturiol ar ffurf ymyl ddramatig y clogwyni sydd heb ei difetha ac ynysigau oddi ar y lan, a gwasanaethau ysbrydol mewn perthynas â'r ymdeimlad o ofod a rhyngweithiad gyda natur.

1.1.

Rhesymau dros newid								
Crynodeb	Rhesymau allweddol dros newid							
<p>Erydiad isel clogwyni gwydn ac ychydig o ddrifft gwaddodion net ar y glannau.</p> <p>Effaith uniongyrchol cerddwyr ar lwybr yr arfordir gyda pheth erydiad.</p> <p>Dwysau amaethyddiaeth.</p> <p>Cynnydd mewn traffig masnachol i mewn i Ddyfrffordd Aberdaugleddau gyda chyfleoedd angori cysylltiedig oddi ar y lan ym Mae Sain Ffraid.</p> <p>Byddai trwyddedau ar gyfer olew a nwy yn y dyfodol yn newid cymeriad yr ardal pe bai'n cael ei datblygu.</p>	Rhinweddau Arbennig	Prosesau naturiol/newid hinsawdd	Gwasgedd ymwelwyr	Defnydd morol - masnachol a physgota	Ynni'r tir mawr neu fwynau	Gwasgedd datblygiad	Newidiadau rheoli tir	Defnydd MOD
	Ysblander yr Arfordir							
	Ynysoedd							
	Amrywiaeth y Tirlun							
	Pellenigrwydd, Tawelwch a Diffeithwch							
	Daeareg Amrywiol							
	Cyfoeth Cynefinoedd a Bioamrywiaeth							
	Archeoleg Gyfoethog							
	Cymeriad Anheddiad Nodedig							
	Treftadaeth Ddiwylliannol							
	Mynediad i'r Parc							
	Lle i Anadlu							
	Allwedd		Newid yn digwydd yn yr ardal sy'n effeithio ar y nodwedd arbennig ddewisedig					
Sensitifeddau allweddol								
Ffactorau sy'n cyfrannu at sensitifrwydd				Ffactorau sy'n tynnu wrth sensitifrwydd				
<p>Cymeriad danheddus a chymeriad gwyllt, creigiog yr ymyl arfordirol a'r ynysigau.</p> <p>Diffyg llygredd golau.</p> <p>Golygfeydd agored at y bae, ac oddi yno, at y clogwyni a chop a'r clogwyni.</p> <p>Llwybr Arfordir Sir Benfro fel derbynnydd sensitif.</p>				<p>Maes Carafannau.</p> <p>Amaethyddiaeth ddwysach.</p> <p>Llongau mawr yn angori yn y bae.</p>				