

Awdurdod Parc Cenedlaethol Arfordir Penfro

Ansefydlogrwydd Tir – Hen Weithfeydd Glo

Canllawiau Cynllunio Atodol i'r Cynllun Datblygu Lleol 1 ar gyfer Parc Cenedlaethol Arfordir Penfro

Mabwysiadwyd ar 22 Mehefin 2011
Diweddariad Technegol 2014

[Canllawiau Cynllunio Atodol Dros Dro Cynllun
Datblygu Lleol 2 – Medi 2020](#)

Cynnwys

1. Cyflwyniad	3
2. Polisiâu Cynllunio Lleol a Chenedlaethol	3
3. Cefndir a Chyd-destun – Hen Weithfeydd Glo	4
4. Rôl yr Awdurdod Glo	4
5. Ardaloedd Datblygu Risg Uchel	5
6. Ardal Datblygu Risg Isel	5
7. Cysylltiadau Defnyddiol	6

1. Cyflwyniad

- 1.1 Mae'r Canllawiau Cynllunio Atodol (CCA) hyn yn darparu gwybodaeth am dir ansefydlog mewn perthynas â hen weithfeydd glo yn y Parc Cenedlaethol. Mae'r canllawiau hyn wedi eu hanelu at y sawl sy'n ceisio caniatâd cynllunio i ystyried y potensial am dir ansefydlog o'r fath ar ddechrau'r broses cynllunio. Mae paragraff [4.139](#) y Cynllun Datblygu Lleol [2](#) yn nodi ymrwymiad yr Awdurdod i ddarparu Canllawiau Cynllunio Atodol ynghylch tir ansefydlog o ganlyniad i hen weithfeydd glo.
- 1.2 Nid yw Canllawiau Cynllunio Atodol yn rhan o'r Cynllun Datblygu Lleol, ond maent wedi cael eu mabwysiadu [ar gyfer Cynllun Datblygu Lleol 1](#)¹. Diweddarwyd y canllawiau hyn yn 2014 i adlewyrchu terminoleg gyfredol a ddefnyddir gan yr Awdurdod Glo a'i ganllawiau rheoli datblygu a data GIS.
- 1.3 Mae yna adroddiad ar yr ymgynghoriadau, sy'n nodi sut ymgynghorwyd ar y Canllawiau, ar gael i'w ddarllen ar wefan yr Awdurdod. [Mae'r canllawiau hyn wedi cael eu cario drosodd i fod yn effeithiol at ddibenion rheoli datblygu ar gyfer Cynllun Datblygu Lleol 2 o ddyddiad mabwysiadu'r Cynllun.](#)
- 1.4 Gall tir ansefydlog fod yn naturiol ac o waith dyn. Gall prosesau cloddio neu fwyngloddio er enghraifft achosi ansefydlogrwydd o waith dyn. Nid yw tir ansefydlog o ganlyniad prosesau naturiol a gweithrediadau mwyngloddio ac eithrio glo, er enghraifft mwyngloddio sinc neu gopr wedi ei gynnwys yn y canllawiau hyn. Mae gwybodaeth bellach am y gwahanol fathau eraill o weithrediadau glo ar gael gan Arolwg Daearegol Prydain.

2. Polisiâu Cynllunio Lleol a Chenedlaethol

- 2.1 Mae Nodyn Cyngor Technegol Mwynau 2: Glo (Ionawr 2009) yn gofyn i awdurdodau cynllunio ddangos ardaloedd glofaol y gorffennol, presennol a'r dyfodol yn y Cynllun Datblygu Lleol. Gall y rhain fod yn weithfeydd glo dwfn, bas neu ar yr wyneb. Nid oes yna weithfeydd glo ar hyn o bryd o fewn y Parc Cenedlaethol a ni wyddys am unrhyw waith cloddio arfaethedig yn y dyfodol. Mae'r rheiny y gwyddys amdanynt wedi eu cyfyngu ar hyn o bryd i hen weithfeydd glo bas (h.y. hyd at ddyfnder o 30 metr). Mae'n debyg bod gweithfeydd hyd at 30 metr o ddyfnder yn gysylltiedig â thir ansefydlog ar yr wyneb.
- 2.2 Mae Polisi Cynllunio Cymru (Rhifyn [10 Rhagfyr 2018](#)) yn cadarnhau mai'r datblygwr sy'n parhau i fod yn gyfrifol am bennu ehangder ac effeithiau tir ansefydlog ([6.9.25](#)), ac mai'r datblygwr a/neu berchennog y tir sy'n gyfrifol am ddatblygu'r safle yn ddiogel ac yn atebol am ei feddiannaeth ddiogel ([6.9.27](#) a [6.9.28](#)).
- 2.3 [Mae Adran 6.9 o Bolisi Cynllunio Cymru, Rhifyn 10, Rhagfyr 2018 yn delio â dull dadrisglio ar gyfer datgloi potensial lleoedd, yn cynnwys trawsnewid neu adfywio ardal fel rhan allweddol o sicrhau manau cynaliadwy. Mae paragraff 6.9.2 yn nodi](#)

¹ Trwy benderfyniad Awdurdod y Parc Cenedlaethol ar 22 Mehefin 2011

mai un o egwyddorion allweddol cynllunio yw bod risgiau ar yr wyneb ac islaw'r wyneb yn cael eu deall a bod modd eu cyfleu'n effeithiol i ddatblygwyr, er mwyn llywio penderfyniadau buddsoddi, a'u cyfleu i'r cyhoedd ac eraill a allai fod â phryderon ynghylch cyfyngiadau ar y tir. Mae paragraff 6.9.11 yn ei gwneud yn glir mai'r datblygwr sy'n gyfrifol am ganfod graddau ac effeithiau cyfyngiadau o'r fath.

3. Cefndir a Chyd-destun – Hen Weithfeydd Glo

- 3.1 Mae maes glo Sir Benfro (Daugleddau) yn bennaf mewn band o ryw 2-6 milltir o led o ardal Dinbych y pysgod i Bwynt Telpyn yn y dwyrain, ac o Aber Bach i arfordir Haroldston yn y gorllewin. Mae yna hefyd adran arfordirol rhwng Nolton Haven a Niwglwl. Mae ehangder y maes glo yn Sir Benfro i'w weld ar Fap 1 sydd ynghlwm wrth y Canllaw hwn.
- 3.2 Defnyddiwyd amrywiol ddulliau dwfn a bas o fwyngloddio glo yn y gorffennol. Bu gweithfeydd ar raddfa fach am ganrifoedd lawer gyda nifer o byllau glo dwfn ar ddechrau'r ugeinfed ganrif, ond ers y 1940au, mae'r diddordeb ym maes glo Sir Benfro wedi pylu, er, cafwyd trwydded arbennig i fwyngloddio rhywfaint yno ers hynny.
- 3.3 Gwyddys am ehangder y maes glo, ond anghyflawn yw'r hen gofnodion sy'n cyfeirio at fwyngloddio yn y cyfnod hwnnw, ac ehangder y fath weithfeydd glo. Fe fydd yna adegau pan ddaw hen weithfeydd, er enghraifft pyllau cloch i'r amlwg mewn mannau lle nad oes yna bellach unrhyw arwydd amlwg o aflonyddwch blaenorol ar yr wyneb.
- 3.4 Roedd hi'n ofynnol i adneuo unrhyw weithfeydd glo y rhoddwyd y gorau iddynt, dan Reoliadau Pyllau Glo 1872, sydd wedi eu trosglwyddo bellach i geidwadaeth yr Awdurdod Glo ers 1994. Cyn 1872, rhoddwyd y gorau i lawer o'r gweithfeydd ond ni chafodd cofnodion eu hadneuo ac mae'r wybodaeth am y gweithfeydd hynny erbyn hyn ar goll.
- 3.5 Yn ogystal, mae'n bosib nad oedd gynlluniau cynharaf y pyllau glo mor fanwl gywir â chynlluniau mwy modern, ac mewn rhai achosion maent yn dangos bodolaeth y gweithfeydd yn hytrach na'u lleoliad cywir.

4. Rôl yr Awdurdod Glo

- 4.1 Mae'r Awdurdod Glo yn ymgynghorai statudol ar gyfer datblygiadau o fewn yr ardaloedd mwyngloddio diffiniedig² a chyflwynodd ymagwedd sy'n categoreiddio'r ardaloedd glofaol diffiniedig i ardaloedd uchel eu risg (Ardal Atgyfeirio Datblygiadau Glofaol) ac isel eu risg (Ardal Cyngor Sefydlog). Mae'r mapiau o'r ardaloedd hyn o fewn Parc Cenedlaethol Arfordir Penfro wedi eu hatodi ym Mapiau 2 i 4. Gall yr Awdurdod Parc Cenedlaethol gadarnhau p'un ai fydd cynnig yn uchel neu isel ei risg.

² Erthygl 10(j) o GGDdG 1995 (fel y'i diwygiwyd).

5. Ardaloedd Datblygu Risg Uchel

- 5.1 Mae'r Ardaloedd Atgyfeirio Datblygiadau Glofaol yn cynnwys amrediad o risgiau penodol i'r wyneb sy'n ymwneud â mwyngloddio yn y gorffennol, yn cynnwys: mynedfeydd i byllau glo; mwyngloddio bas (ar gof a chadw a thebygol); brigiadau gwythiennau glo gweithiadwy; ardaloedd a safleoedd nwy'r pyllau; cofnodion o beryglon yn gysylltiedig â mwyngloddio; agennau a chofnodion mwyngloddio blaenorol ar yr wyneb.
- 5.2 Os yw'r cynnig datblygu yn gorwedd o fewn Ardal Atgyfeirio Datblygiadau Glofaol, mae'n ddyletswydd ar yr Awdurdod Parc Cenedlaethol i ystyried materion yn ymwneud â thir ansefydlog wrth bennu ceisiadau cynllunio.
- 5.3 Bydd Adroddiad Asesiad Risg Mwyngloddio Glo yn y meysydd hyn yn ofynnol a dylent nodi'r sefyllfa mewn perthynas â hen weithgareddau mwyngloddio glo, ac asesu'r risgiau yn sgil y gweithgareddau hyn ar y datblygiad arfaethedig. Efallai y bydd angen mesurau lliniaru priodol er mwyn sicrhau na fydd materion yn ymwneud â thir ansefydlog neu ddiogelwch y cyhoedd yn codi yn y dyfodol o ganlyniad y datblygiad. Rhaid i berson â chymwysterau addas lunio'r Adroddiad. Ymgynghorir â'r Awdurdod Glo ynghylch ceisiadau na wneir gan ddeiliad tai o fewn yr Ardal Atgyfeirio Datblygiadau Glofaol. Dylai'r wybodaeth sydd ar gael i'r Awdurdod Glo gynnwys Asesiad Risg Mwyngloddio Glo.

Prif egwyddor: Os yw'r cynnig datblygu o fewn Ardal Atgyfeirio Datblygiadau ac yn croestorri'r tir, dylid cyflwyno **Asesiad Risg Mwyngloddio Glo** gyda'r cais cynllunio, ac eithrio ceisiadau gan ddeiliaid tai³. Gall yr Asesiad Risg Mwyngloddio Glo ffurfio rhan o'r Datganiad Amgylcheddol ar gyfer datblygiadau sy'n gysylltiedig â'r Asesiad o'r Effaith Amgylcheddol.

6. Ardal Datblygu Risg Isel

- 6.1 Mae gweithgarwch mwyngloddio glo wedi bodoli yn y gorffennol yng ngweddill yr ardal maes glo diffiniedig. Serch hynny, roedd y gweithgarwch hwn yn ddwfn, a ni chofnodwyd unrhyw beryglon ar yr wyneb, felly mae yna lai o risg i gynigion datblygu. Fodd bynnag, mae'n bosib bod peryglon mwyngloddio heb eu cofnodi dal i fodoli o fewn yr Ardal Cyngor Sefydlog.
- 6.2 Ni fydd angen ymgynghori â'r Awdurdod Glo ynghylch ceisiadau gan ddeiliaid tai, [a bydd penderfyniadau o ran materion mewn perthynas â chaniatâd a roddir](#) o fewn yr ardal Cyngor Sefydlog, [yn cynnwys](#) cyngor sefydlog yr Awdurdod Parc Cenedlaethol.
- 6.3 Dengys y siart llif ar dudalen 5 y weithdrefn ar gyfer datblygu o fewn yr ardaloedd cyngor sefydlog ac atgyfeirio datblygiadau mwyngloddio, ac ar gyfer ceisiadau gan ddeiliaid tai.

³ Ni fydd angen i geisiadau gan ddeiliaid tai gynnwys Asesiadau Risg Mwyngloddio Glo gan y bydd tir ansefydlog o ganlyniad hen weithfeydd glo yn cael eu hystyried dan y broses rheoleiddio adeiladu.

7. Cysylltiadau Defnyddiol

- 7.1 Fel y crybwyllwyd uchod gall yr Awdurdod Parc Cenedlaethol gadarnhau p'un ai yw'r safle o risg uchel neu isel.
- 7.2 Mae'r Awdurdod Glo wedi llunio cyngor ynghylch Asesiadau Risg Mwyngloddio Glo, yn cynnwys yr hyn y dylid eu cynnwys ac o ble y gellir cael copi. Mae hwn yn ogystal â chyngor defnyddiol pellach ar gael gan yr Awdurdod Glo, o'r cyfeiriad isod neu ar wefan yr Awdurdod Glo.

Pwyntiau cyswllt

Am ragor o wybodaeth ynglŷn â'r canllaw hwn cysyllter â
Cyfarwyddyd y Parc
Awdurdod Parc Cenedlaethol Arfordir Penfro,
Parc Llanion,
Doc Penfro.
SA72 6DY.

Rhif ffôn 01646 624800
DevPlans@pembrokeshirecoast.org.uk

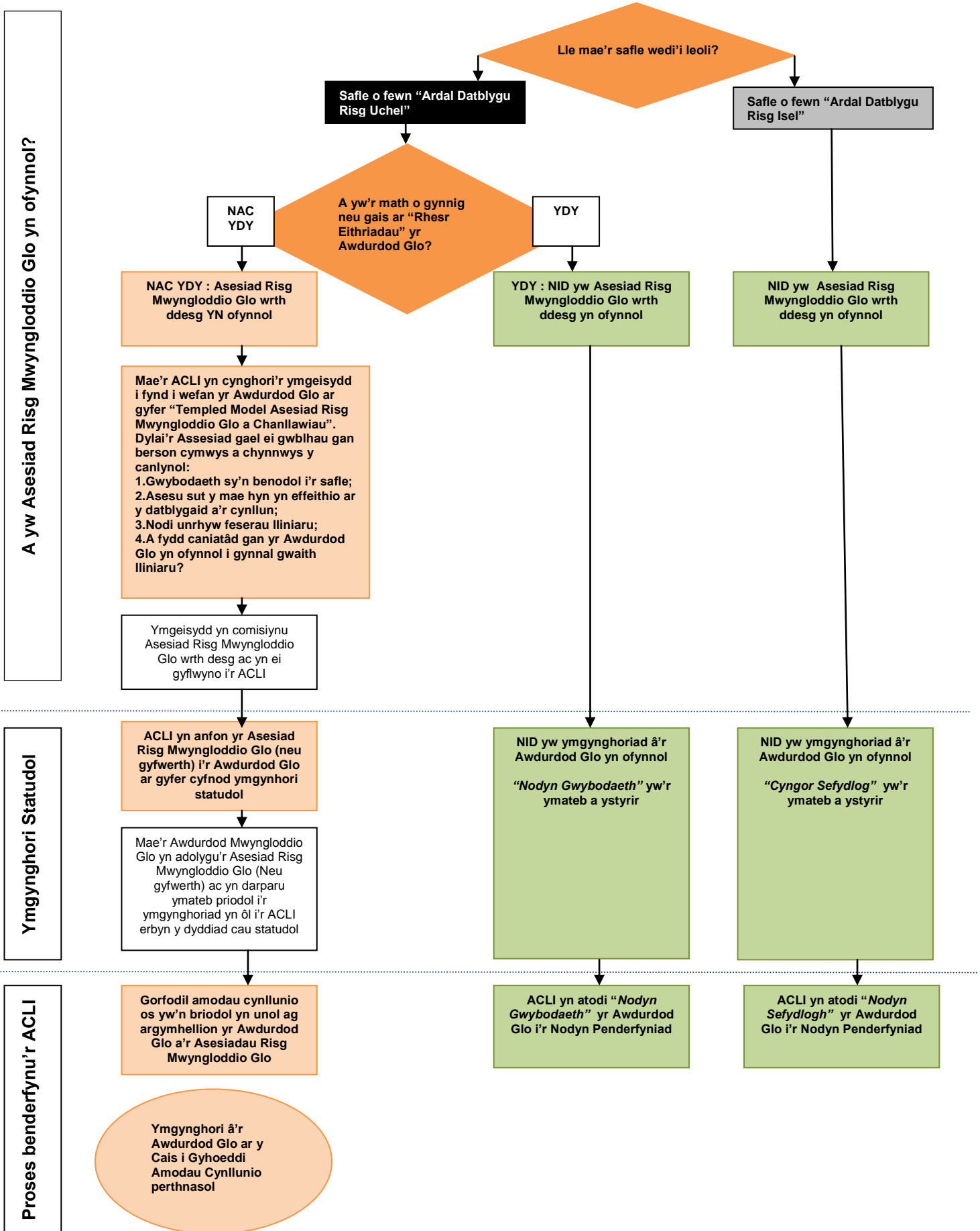
Am gyngor ar gyflwyno cais cynllunio cysyllter â
Y Tîm Rheoli Datblygiadau
Awdurdod Parc Cenedlaethol Arfordir Penfro,
Parc Llanion,
Doc Penfro.
SA72 6DY.

Rhif ffôn 01646 624800
DC@pembrokeshirecoast.org.uk

Am gyngor gan yr Awdurdod Glo cysyllter â
The Coal Authority
200 Lichfield Lane
Mansfield
Nottinghamshire
NG18 4RG

Rhif ffôn Cyswllt Cynllunio: 01623 637 119
planningconsultation@coal.gov.uk

CYNIGION DATBLYGU MEWN ARDALOEDD MEYSYDD GLO



Ymgynghori Statudol

ACLI yn anfon yr Aseiad Risg Mwyngloddio Glo (neu gyfwerth) i'r Awdurdod Glo ar gyfer cyfnod ymgynghori statudol

Mae'r Awdurdod Mwyngloddio Glo yn adolygu'r Aseiad Risg Mwyngloddio Glo (Neu gyfwerth) ac yn darparu ymateb priodol i'r ymgynghoriad yn ôl i'r ACLI erbyn y dyddiad cau statudol

NID yw ymgynghoriad â'r Awdurdod Glo yn ofynnol

"Nodyn Gwybodaeth" yw'r ymateb a ystyrir

NID yw ymgynghoriad â'r Awdurdod Glo yn ofynnol

"Cyngor Sefydlog" yw'r ymateb a ystyrir

Proses benderfynu'r ACLI

Gorfodil amodau cynllunio os yw'n briodol yn unol ag argymhellion yr Awdurdod Glo a'r Aseidiadau Risg Mwyngloddio Glo

ACLI yn atodi "Nodyn Gwybodaeth" yr Awdurdod Glo i'r Nodyn Penderfyniad

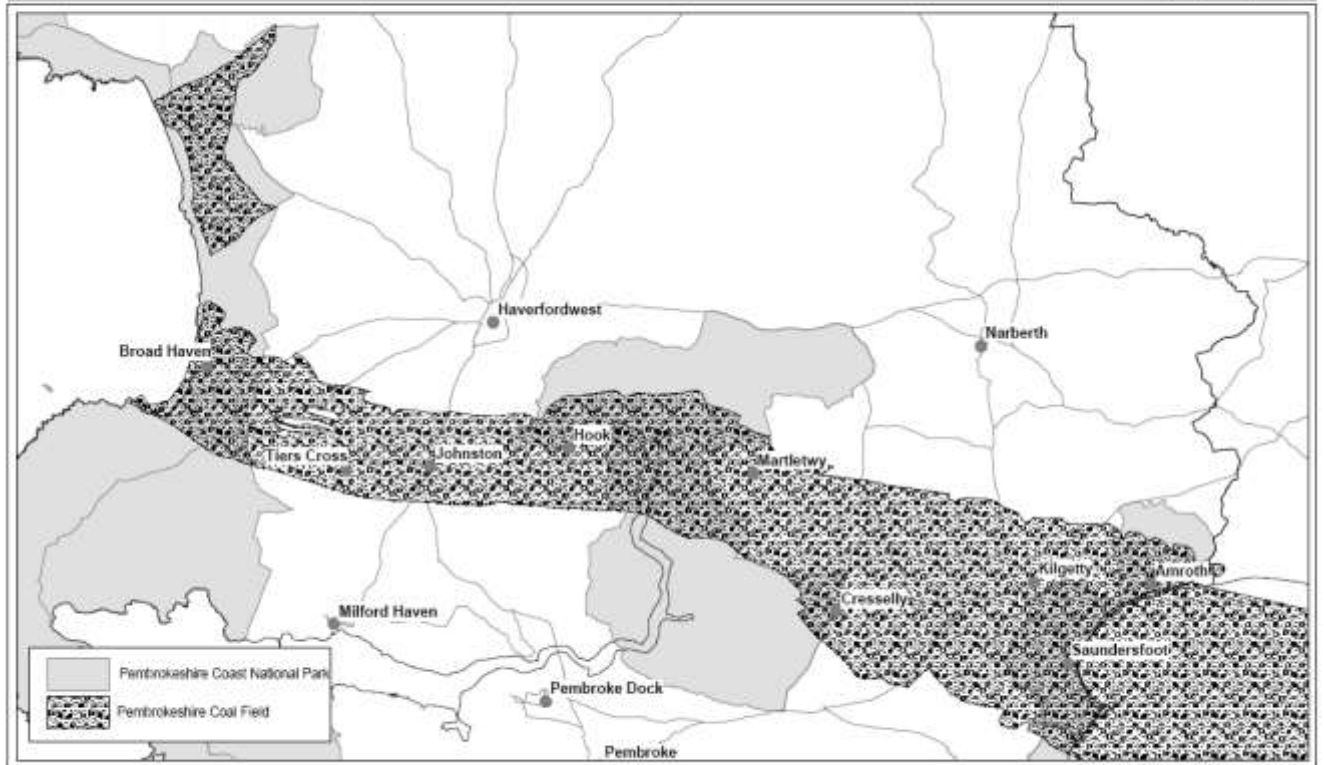
ACLI yn atodi "Nodyn Sefydlog" yr Awdurdod Glo i'r Nodyn Penderfyniad

Ymgynghori â'r Awdurdod Glo ar y Cais i Gyhoeddi Amodau Cynllunio perthnasol

6 Siart Llif – i adlewyrchu canllawiau cyfredol yr Awdurdod Glo.: Ffynhonell Mai 2020:

https://assets.publishing.service.gov.uk/government/uploads/system/uploads/attachment_data/file/588157/Resources_for_Developers_Risk-Based_Approach_to_Development_Management_Version_4.pdf

Map 1 : Maes Glo Y Daugleddau



Reproduced from the Ordnance Survey mapping with the permission of the Controller of Her Majesty's Stationery Office. © Crown Copyright. Unauthorised reproduction infringes Crown Copyright and may lead to prosecution or civil proceedings.
Pembrokeshire Coast National Park Authority - copyright license/contract number 10062534
Tirwallt / mapbox.com/arcgis

Heb fod ar raddfa

Mapiau o Ardaloedd a Arferai Fod yn Ardaloedd Glofaol

ALLWEDD



Ardaloedd Atgyfeirio Datblygiadau Glofaol
Ardal a ddiffinnir gan yr Awdurdod Glo fel un a allai fod yn beryglus o ganlyniad mwyngloddio glo.



Ardaloedd Cyngor Sefydlog yr Awdurdod Glo
Ardal lofaol a allai gynnwys peryglon heb eu cofnodi sy'n gysylltiedig â mwyngloddio



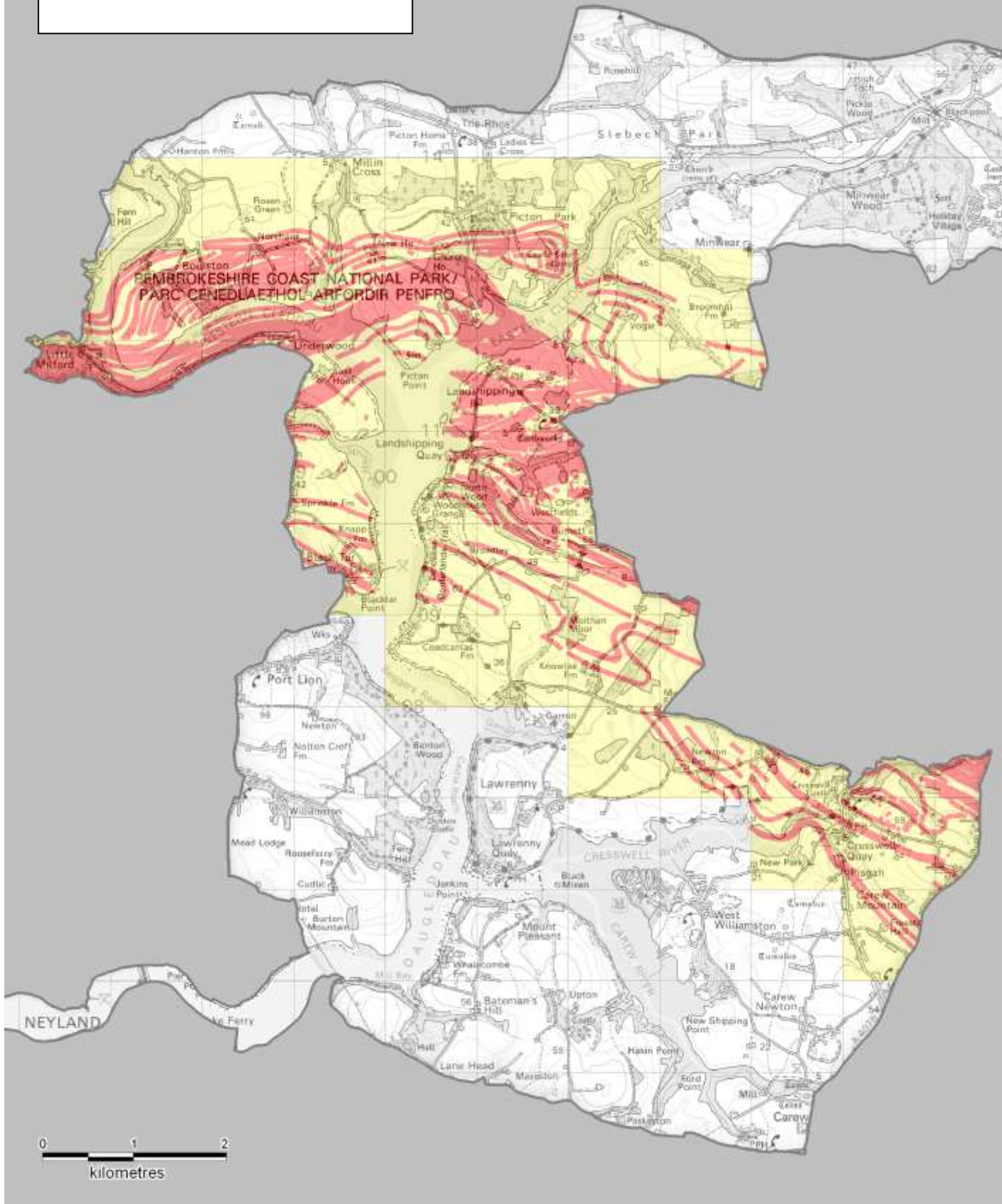
Ardal Awdurdod Cynllunio Cyfagos

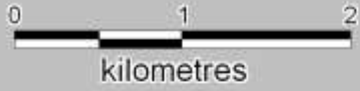
Atgynhychwyd o fapiau Arolwg Ordnans gyda chaniatâd Rheolwr Llyfrfa Ei Mawrhydi © Hawlfraint y Goron. Mae atgynhychu heb awdurdod yn torri amodau Hawlfraint y Goron a gall hyn arwain at gosb neu achos sifil. Awdurdod Parc Cenedlaethol Arfordir Penfro - trwydded hawlfraint/rhif cyfrif 100022534

Diffinnir yr ardaloedd glofaol cynt yn ôl yr wybodaeth orau a ddarparwyd gan yr Awdurdod Glo. Nid ydynt o angenrheidrwydd yn drwyadl, a'r datblygwr sy'n atebol am ehangder ac effeithiau tir ansefydlog.⁴

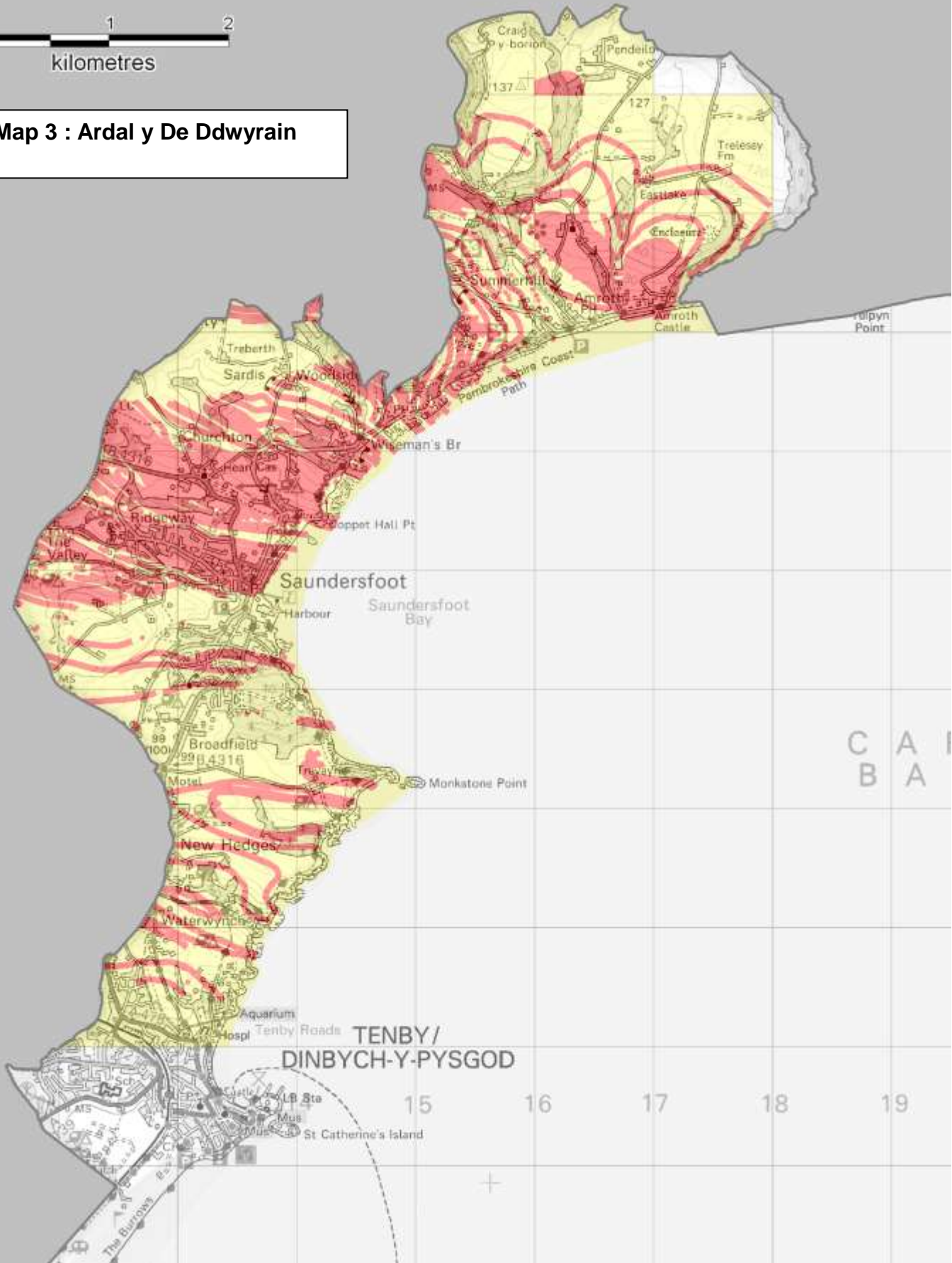
⁷ Mae mapiau wedi cael eu diweddarau i adlewyrchu data GIS cyfredol sydd ar gael gan yr Awdurdod Glo – cyrchwyd olaf 4 Chwefror 2020

Map 2 : Ardal Y Daugleddau





Map 3 : Ardal y De Ddwyrain



Map 4 : Ardal y Gorllewin

